

# La cité Broussais

6 rue des Troènes – 35800 DINARD – Logement D0036 – Programme 2003

Prix : 175 320 €

Frais de notaire réduits



Année de construction : 1957

Typologie : T4

Surface habitable : 61,70m<sup>2</sup>

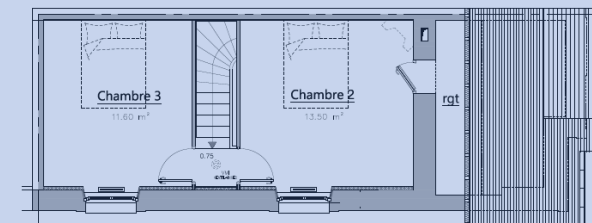
Terrain : 288 m<sup>2</sup>

Garage : 20m<sup>2</sup>

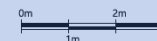
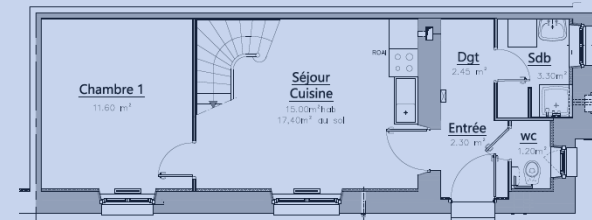
Taxe foncière : 606 €



Etage :



Rez-de-chaussée :



## Construction :

Gros œuvre : RDC Murs en pierre et R+1 murs en pierre

Ouvertures Extérieures : battantes PVC double-vitrage

Couverture : Plafond en plaque de plâtre et solives bois

Chauffage : Chaudière individuelle gaz à condensation installée à partir de 2016

Ventilation : VMC SF Auto

Amiante : Toiture amiante ciment

## Travaux de rénovation réalisés :

1976 : Persiennes PVC + sanitaires

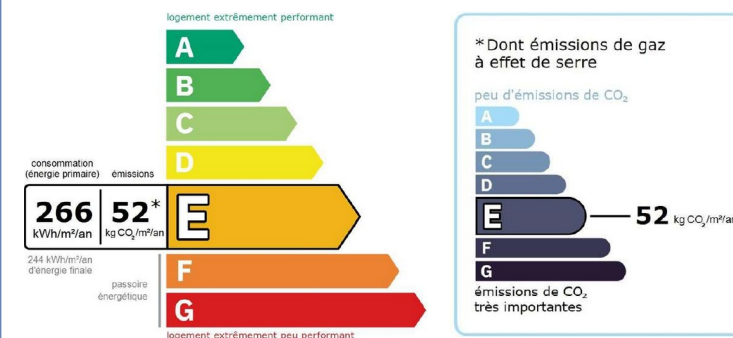
1992 : Portail + Menuiseries PVC + VMI

1997 : Porte d'entrée

2004 : Electricité

2008 : Porte de garage basculante

2022 : Chaudière gaz murale étanche



Isabelle MÉNARD

02.99.20.02.07

commercialisation@emeraude-habitation.fr